

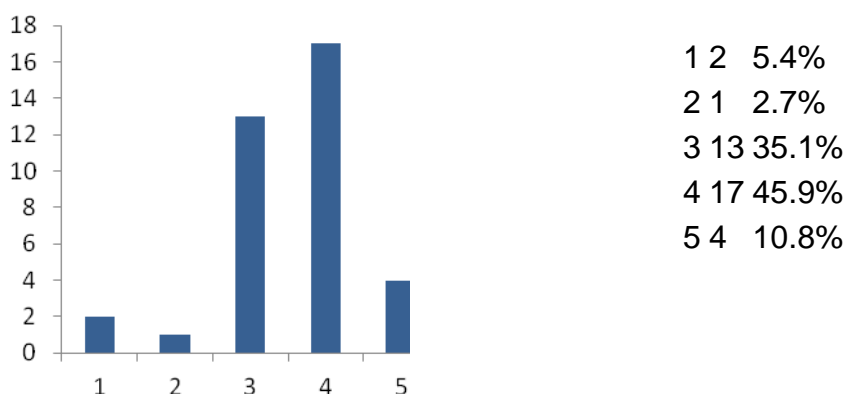


## Analisi questionario di valutazione sui round clinici interni (seconda tranche a.a. 2014-2015)

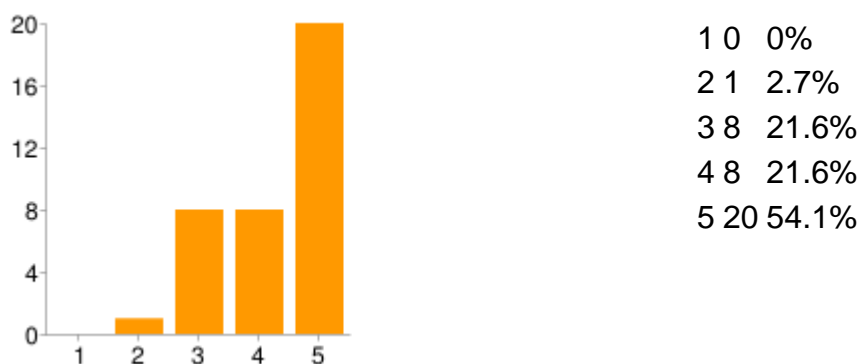
Al questionario hanno risposto 42 studenti su 52

### Visite chirurgiche piccoli animali: ORTOPEDIA

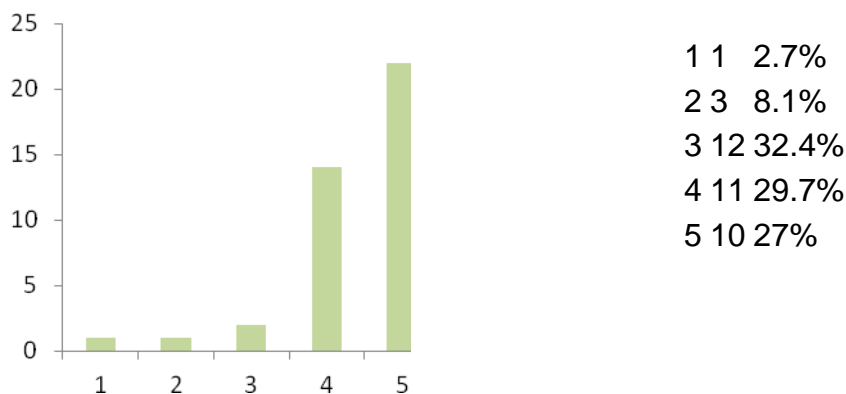
1) Le conoscenze preliminari da me possedute sono risultate sufficienti per la comprensione degli argomenti trattati?



2) I docenti sono stati disponibili per chiarimenti e spiegazioni?



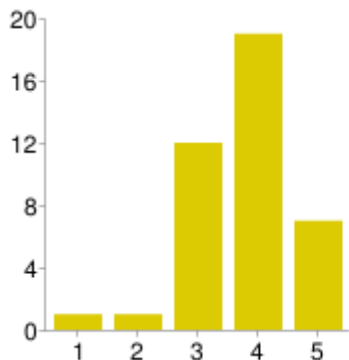
3) L'attività svolta ha risposto alle mie aspettative?





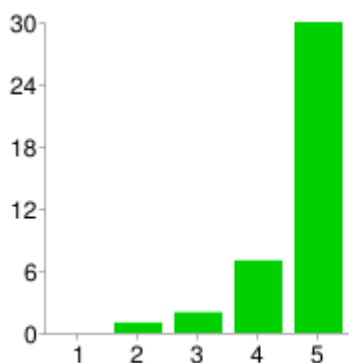
### Visite chirurgiche piccoli animali: TESSUTI MOLLI

1) Le conoscenze preliminari da me possedute sono risultate sufficienti per la comprensione degli argomenti trattati?



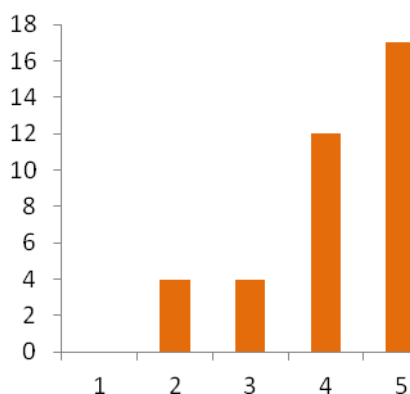
1 1 2.5%  
2 1 2.5%  
3 12 30%  
4 19 47.5%  
5 7 17.5%

2) I docenti sono stati disponibili per chiarimenti e spiegazioni?



1 0 0%  
2 1 2.5%  
3 2 5%  
4 7 17.5%  
5 30 75%

3) L'attività svolta ha risposto alle mie aspettative?

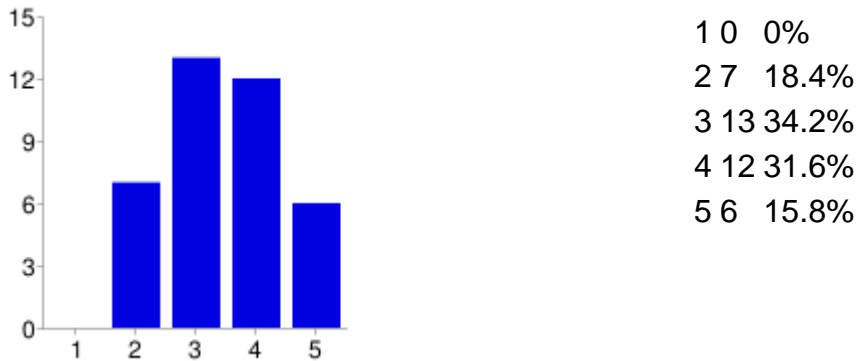


1 1 2.5%  
2 1 2.5%  
3 2 5%  
4 14 35%  
5 22 55%

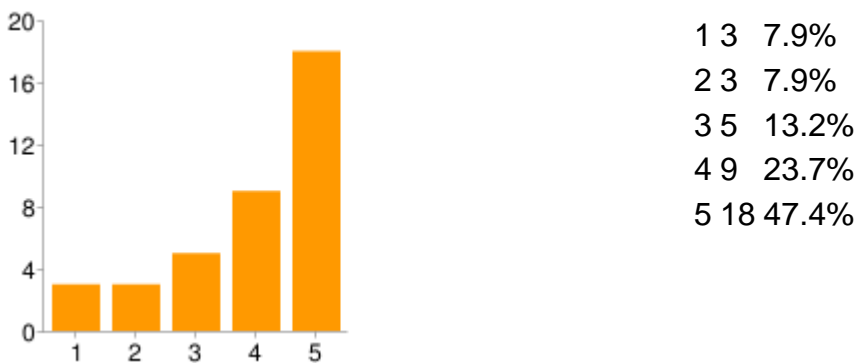


## Visite chirurgiche piccoli animali: ANESTESIOLOGIA

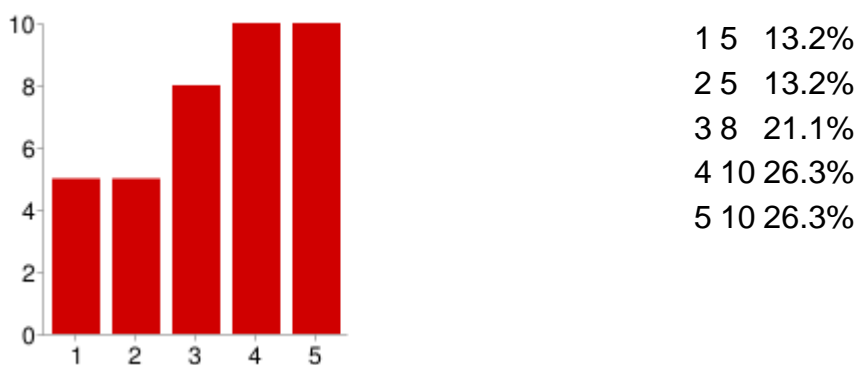
1) Le conoscenze preliminari da me possedute sono risultate sufficienti per la comprensione degli argomenti trattati?



2) I docenti sono stati disponibili per chiarimenti e spiegazioni?



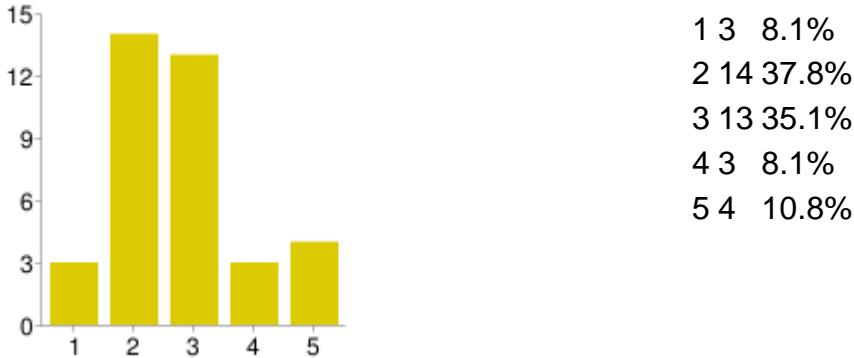
3) L'attività svolta ha risposto alle mie aspettative?



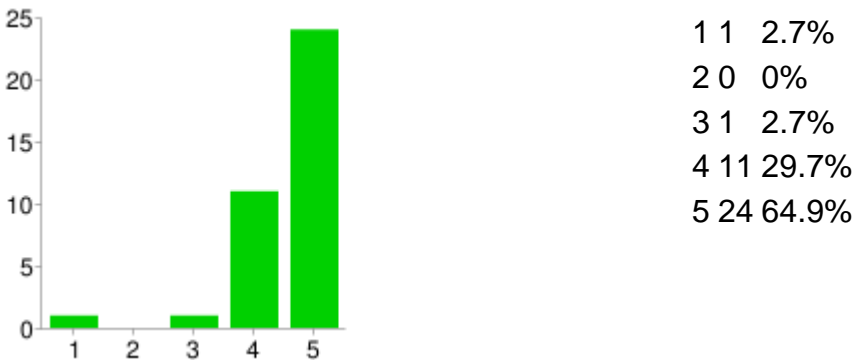


### Visite chirurgiche piccoli animali: CHEMIOTERAPIA

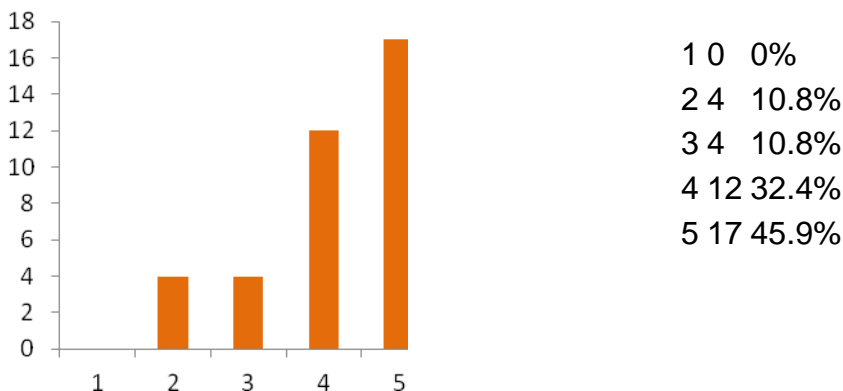
1) Le conoscenze preliminari da me possedute sono risultate sufficienti per la comprensione degli argomenti trattati?



2) I docenti sono stati disponibili per chiarimenti e spiegazioni?



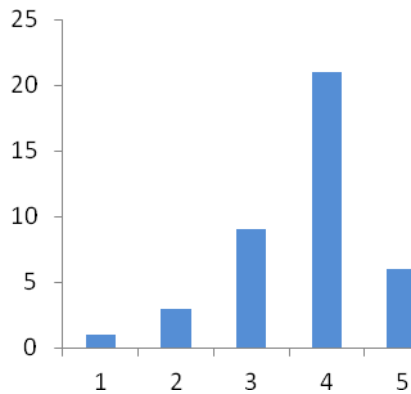
3) L'attività svolta ha risposto alle mie aspettative?





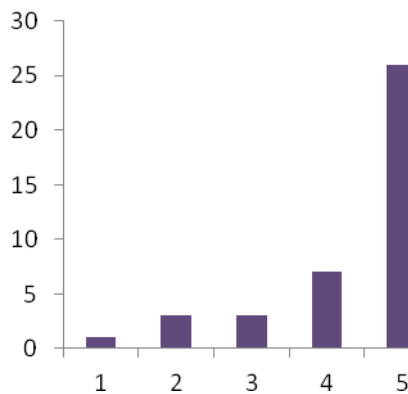
## Sale chirurgiche piccoli animali: TESSUTI MOLLI

1) Le conoscenze preliminari da me possedute sono risultate sufficienti per la comprensione degli argomenti trattati?



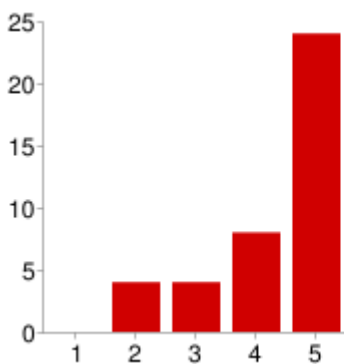
1	1	2.5%
2	3	7.5%
3	9	22.5%
4	21	52.5%
5	6	15%

2) I docenti sono stati disponibili per chiarimenti e spiegazioni?



1	1	2.5%
2	3	7.5%
3	3	7.5%
4	7	17.5%
5	26	65%

3) L'attività svolta ha risposto alle mie aspettative?

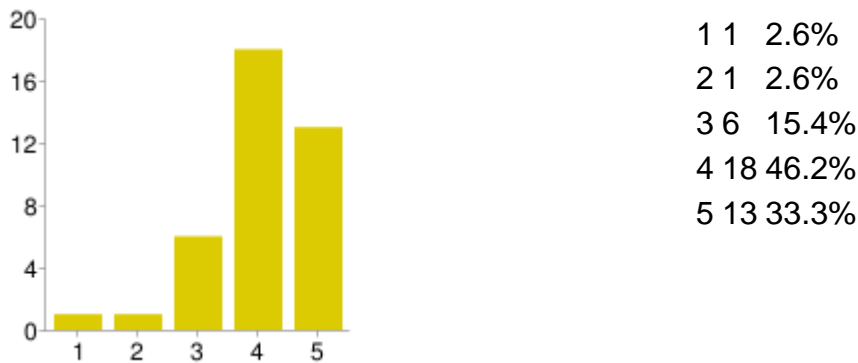


1	0	0%
2	4	10%
3	4	10%
4	8	20%
5	24	60%

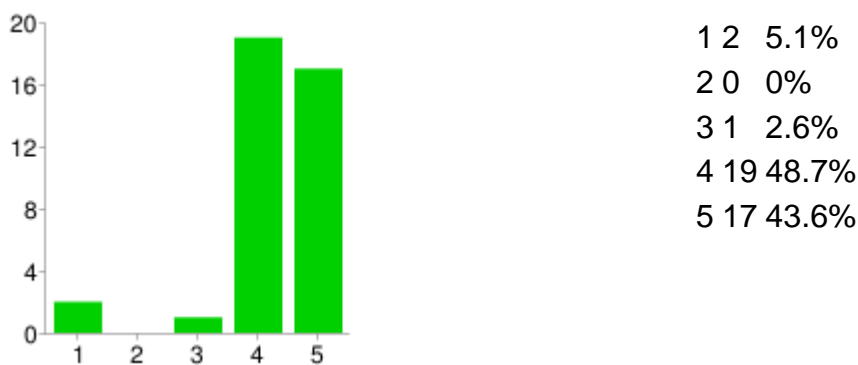


## Sale chirurgiche piccoli animali: OSTETRICIA

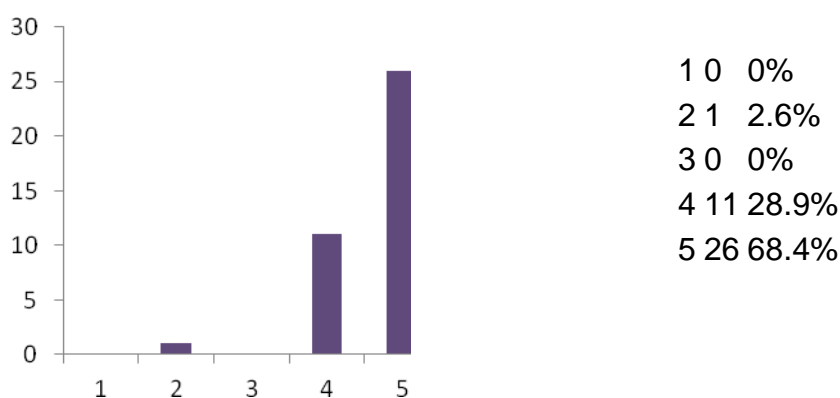
1) Le conoscenze preliminari da me possedute sono risultate sufficienti per la comprensione degli argomenti trattati?



2) I docenti sono stati disponibili per chiarimenti e spiegazioni?



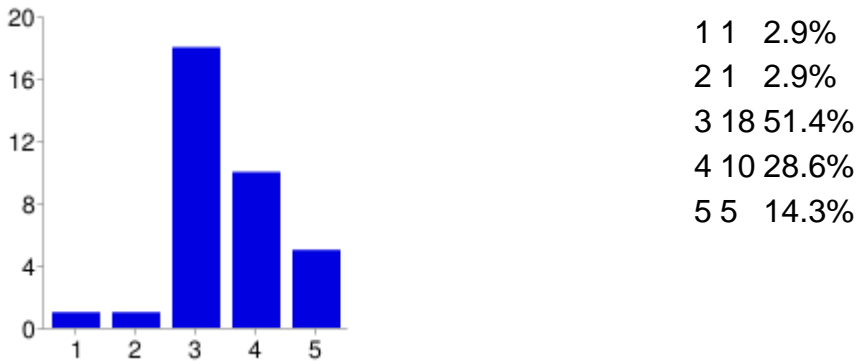
3) L'attività svolta ha risposto alle mie aspettative?



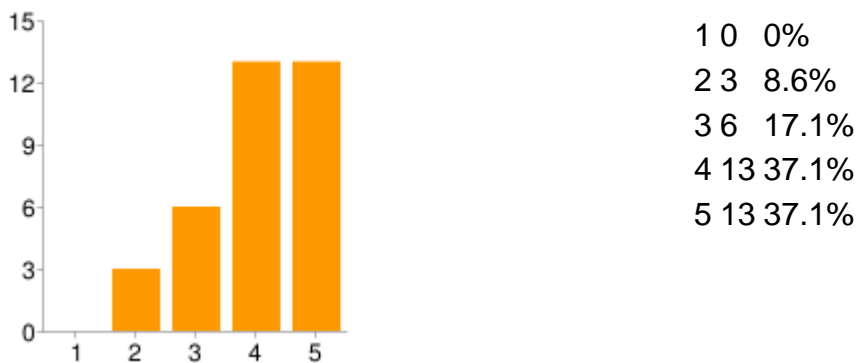


## Sale chirurgiche piccoli animali: ORTOPEDIA

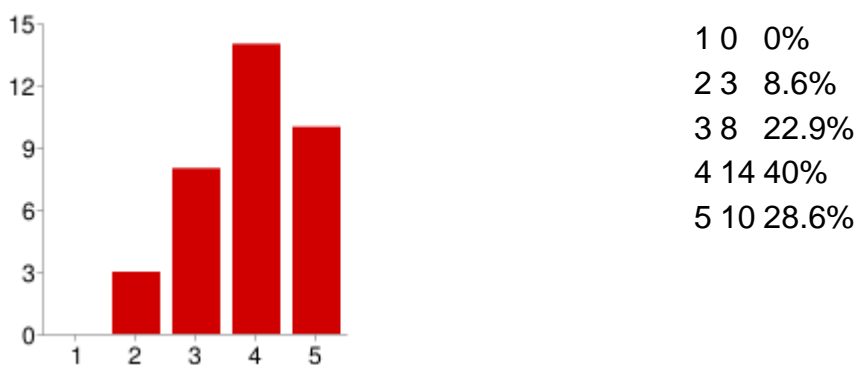
1) Le conoscenze preliminari da me possedute sono risultate sufficienti per la comprensione degli argomenti trattati?



2) I docenti sono stati disponibili per chiarimenti e spiegazioni?



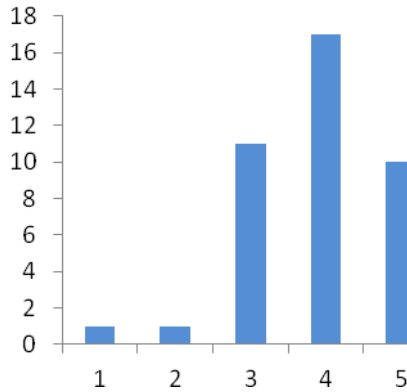
3) L'attività svolta ha risposto alle mie aspettative?





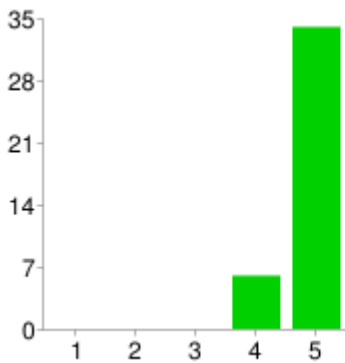
## Diagnostica ecografica e di laboratorio piccoli animali: ECOGRAFIE

1) Le conoscenze preliminari da me possedute sono risultate sufficienti per la comprensione degli argomenti trattati?



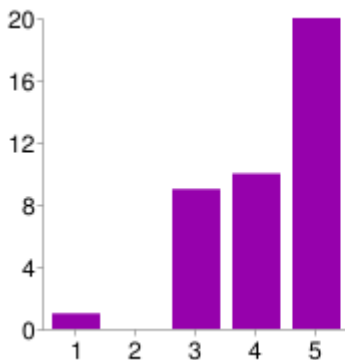
1	1	2.5%
2	1	2.5%
3	11	27.5%
4	17	42.5%
5	10	25%

2) I docenti sono stati disponibili per chiarimenti e spiegazioni?



1	0	0%
2	0	0%
3	0	0%
4	6	15%
5	34	85%

3) L'attività svolta ha risposto alle mie aspettative?



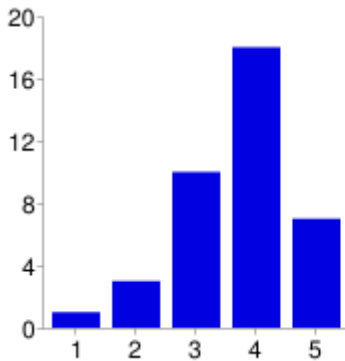
1	1	2.5%
2	0	0%
3	9	22.5%
4	10	25%
5	20	50%





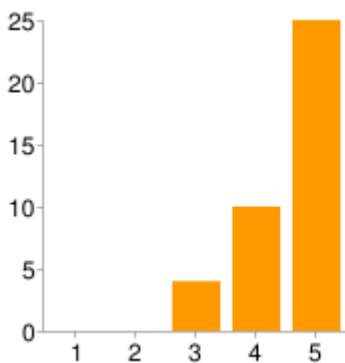
## Diagnostica ecografica e di laboratorio piccoli animali: LABORATORIO

1) Le conoscenze preliminari da me possedute sono risultate sufficienti per la comprensione degli argomenti trattati?



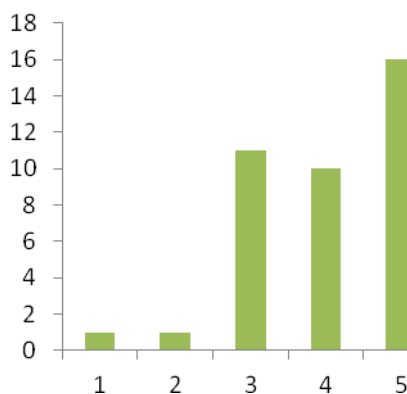
1 1 2.6%  
2 3 7.7%  
3 10 25.6%  
4 18 46.2%  
5 7 17.9%

2) I docenti sono stati disponibili per chiarimenti e spiegazioni?



1 0 0%  
2 0 0%  
3 4 10.3%  
4 10 25.6%  
5 25 64.1%

3) L'attività svolta ha risposto alle mie aspettative?

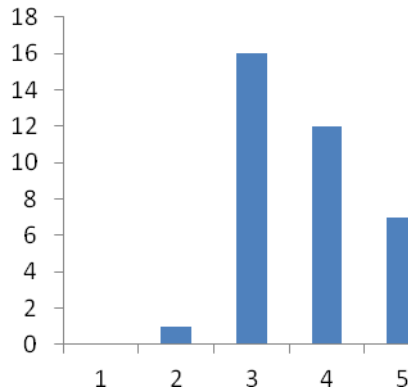


1 1 2.6%  
2 1 2.6%  
3 11 28.2%  
4 10 25.6%  
5 16 41%



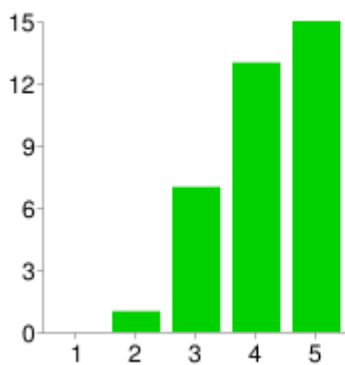
## Medicina dei piccoli animali: DERMATOLOGIA

1) Le conoscenze preliminari da me possedute sono risultate sufficienti per la comprensione degli argomenti trattati?



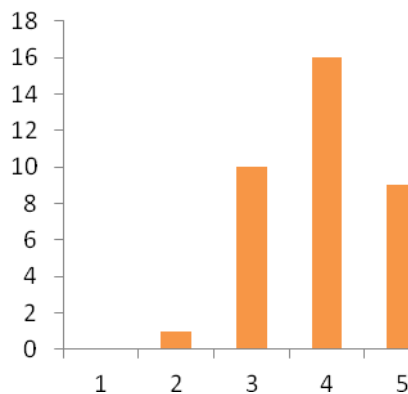
1	0	0%
2	1	2.8%
3	16	44.4%
4	12	33.3%
5	7	19.4%

2) I docenti sono stati disponibili per chiarimenti e spiegazioni?



1	0	0%
2	1	2.8%
3	7	19.4%
4	13	36.1%
5	15	41.7%

3) L'attività svolta ha risposto alle mie aspettative?

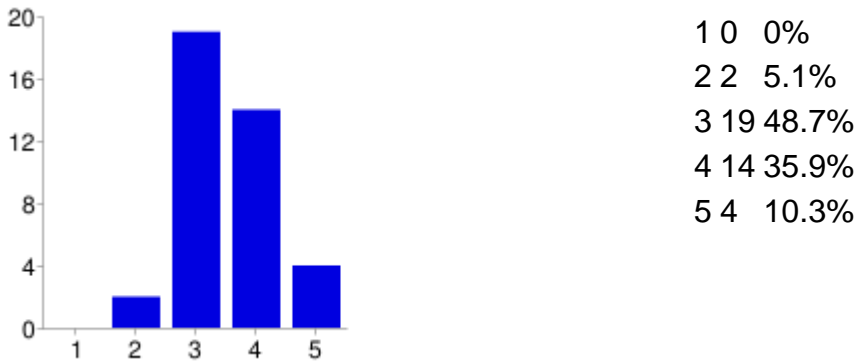


1	0	0%
2	1	2.8%
3	10	27.8%
4	16	44.4%
5	9	25%

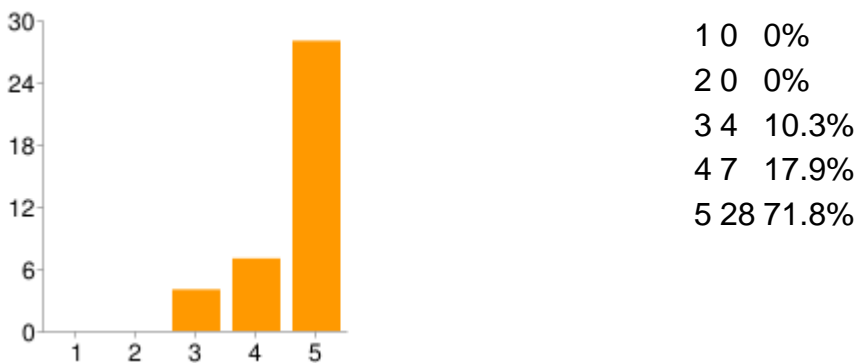


## Medicina dei piccoli animali: MEDICINA INTERNA

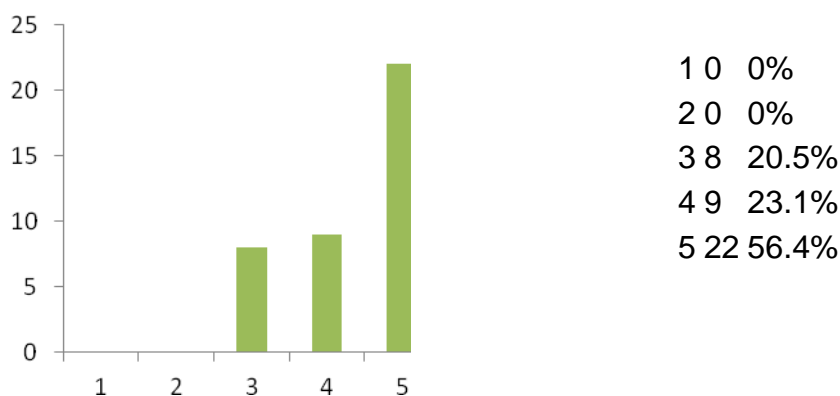
1) Le conoscenze preliminari da me possedute sono risultate sufficienti per la comprensione degli argomenti trattati?



2) I docenti sono stati disponibili per chiarimenti e spiegazioni?



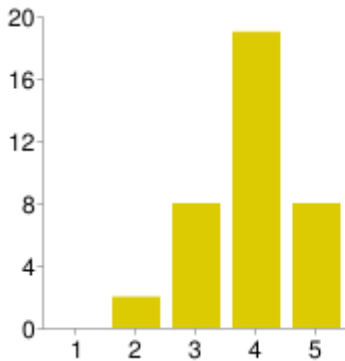
3) L'attività svolta ha risposto alle mie aspettative?





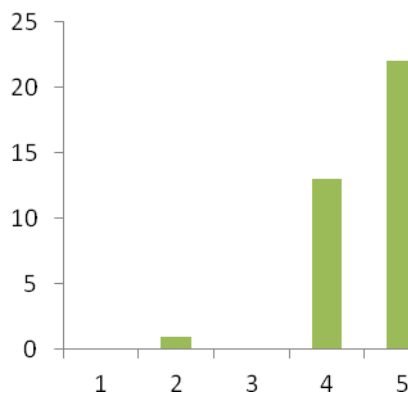
## Medicina dei piccoli animali: NEUROLOGIA

1) Le conoscenze preliminari da me possedute sono risultate sufficienti per la comprensione degli argomenti trattati?



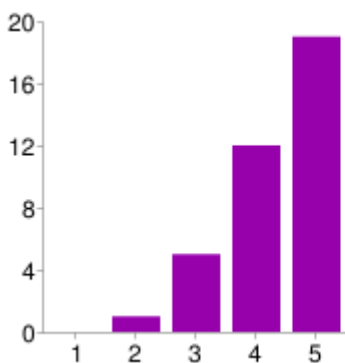
1	0	0%
2	2	5.4%
3	8	21.6%
4	19	51.4%
5	8	21.6%

2) I docenti sono stati disponibili per chiarimenti e spiegazioni?



1	1	2.7%
2	0	0%
3	1	2.7%
4	13	35.1%
5	22	59.5%

3) L'attività svolta ha risposto alle mie aspettative?

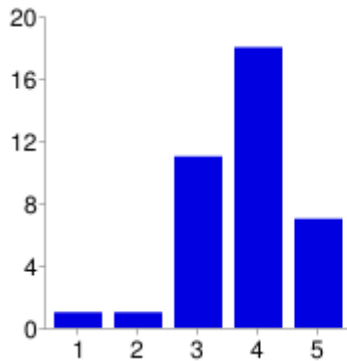


1	0	0%
2	1	2.7%
3	5	13.5%
4	12	32.4%
5	19	51.4%



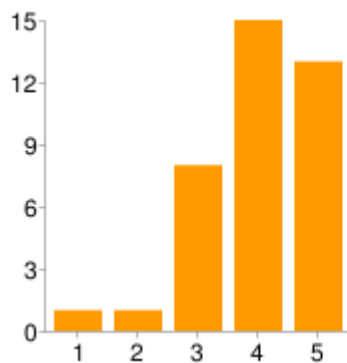
## Diagnostica radiologica e pronto soccorso piccoli animali: RADIOLOGIA

1) Le conoscenze preliminari da me possedute sono risultate sufficienti per la comprensione degli argomenti trattati?



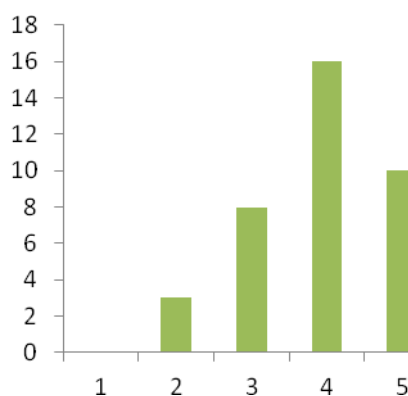
1 1 2.6%  
2 1 2.6%  
3 11 28.9%  
4 18 47.4%  
5 7 18.4%

2) I docenti sono stati disponibili per chiarimenti e spiegazioni?



1 1 2.6%  
2 1 2.6%  
3 8 21.1%  
4 15 39.5%  
5 13 34.2%

3) L'attività svolta ha risposto alle mie aspettative?

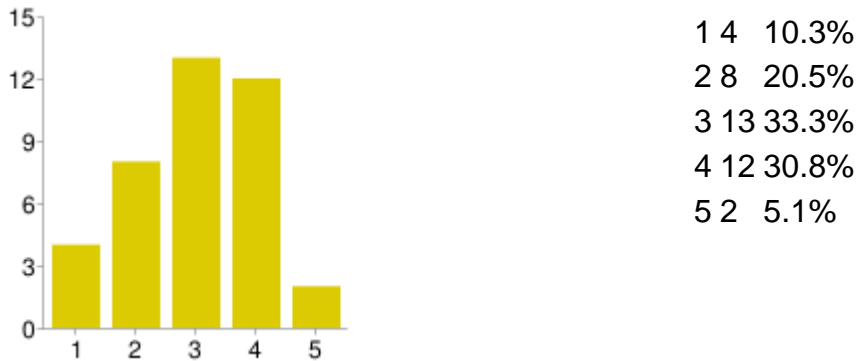


1 1 2.6%  
2 3 7.9%  
3 8 21.1%  
4 16 42.1%  
5 10 26.3%

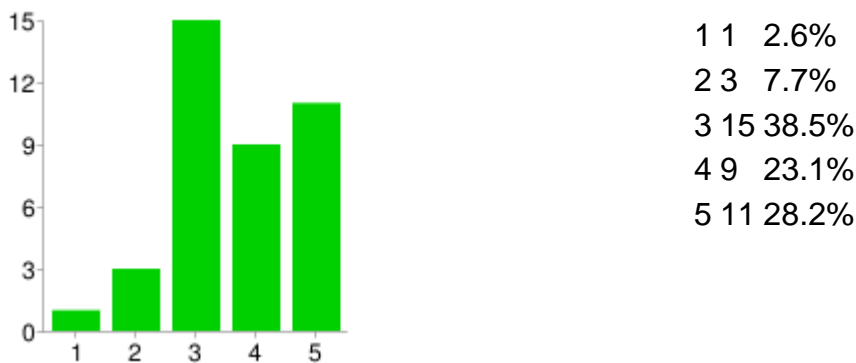


## Diagnostica radiologica e pronto soccorso dei piccoli animali: TAC

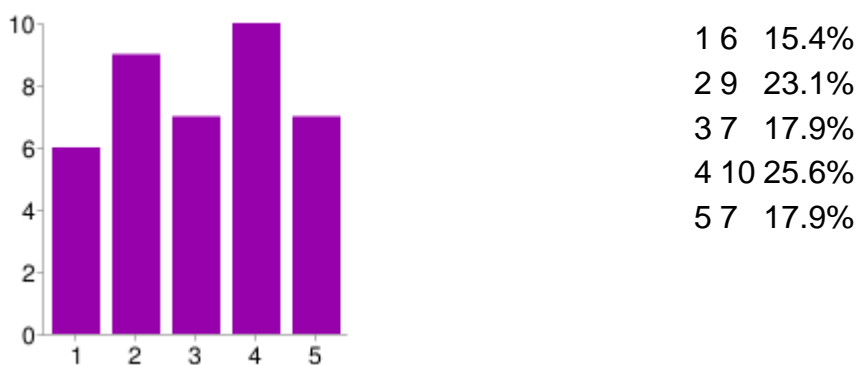
1) Le conoscenze preliminari da me possedute sono risultate sufficienti per la comprensione degli argomenti trattati?



2) I docenti sono stati disponibili per chiarimenti e spiegazioni?



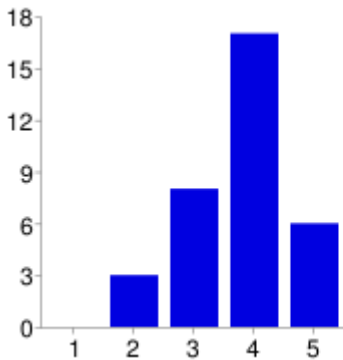
3) L'attività svolta ha risposto alle mie aspettative?





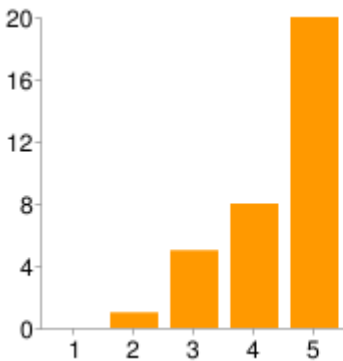
## Diagnostica radiologica e pronto soccorso dei piccoli animali: SUINI E SPECIE MINORI

1) Le conoscenze preliminari da me possedute sono risultate sufficienti per la comprensione degli argomenti trattati?



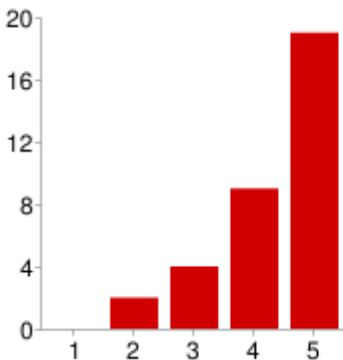
1	0	0%
2	3	8.8%
3	8	23.5%
4	17	50%
5	6	17.6%

2) I docenti sono stati disponibili per chiarimenti e spiegazioni?



1	0	0%
2	1	2.9%
3	5	14.7%
4	8	23.5%
5	20	58.8%

3) L'attività svolta ha risposto alle mie aspettative?

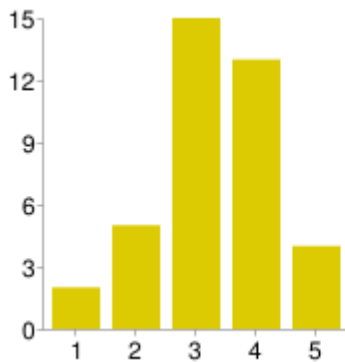


1	0	0%
2	2	5.9%
3	4	11.8%
4	9	26.5%
5	19	55.9%



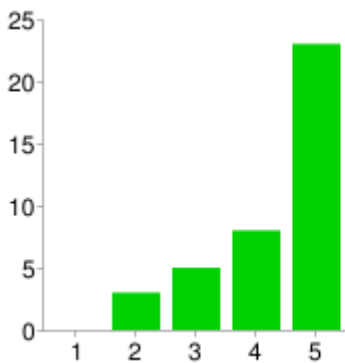
## Diagnostica radiologica e pronto soccorso dei piccoli animali: PRONTO SOCCORSO

1) Le conoscenze preliminari da me possedute sono risultate sufficienti per la comprensione degli argomenti trattati?



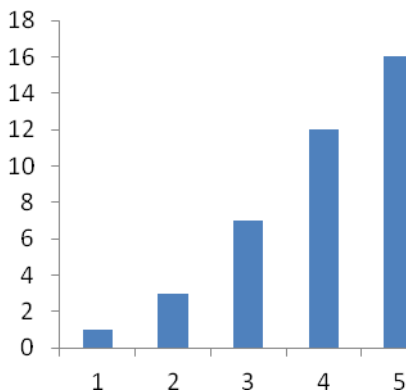
1	2	5.1%
2	5	12.8%
3	15	38.5%
4	13	33.3%
5	4	10.3%

2) I docenti sono stati disponibili per chiarimenti e spiegazioni?



1	0	0%
2	3	7.7%
3	5	12.8%
4	8	20.5%
5	23	59%

3) L'attività svolta ha risposto alle mie aspettative?



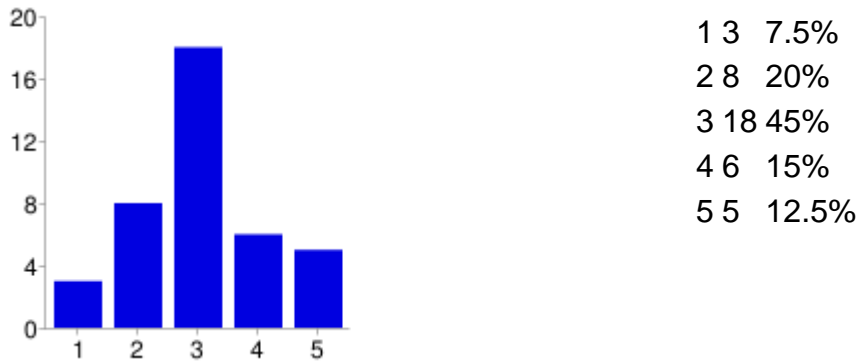
1	1	2.6%
2	3	7.7%
3	7	17.9%
4	12	30.8%
5	16	41%



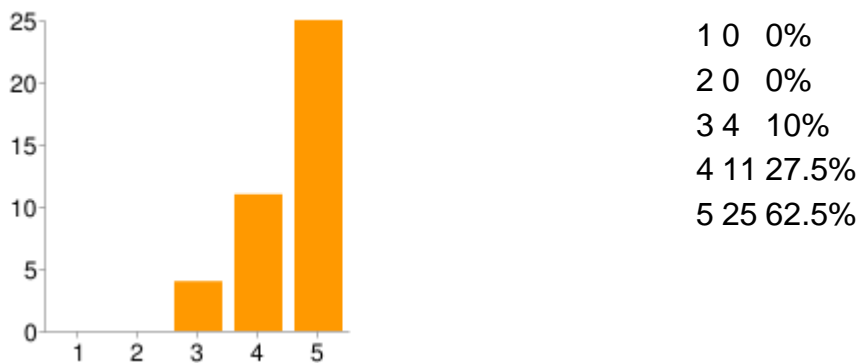


## Animali non convenzionali e da reddito: CANC

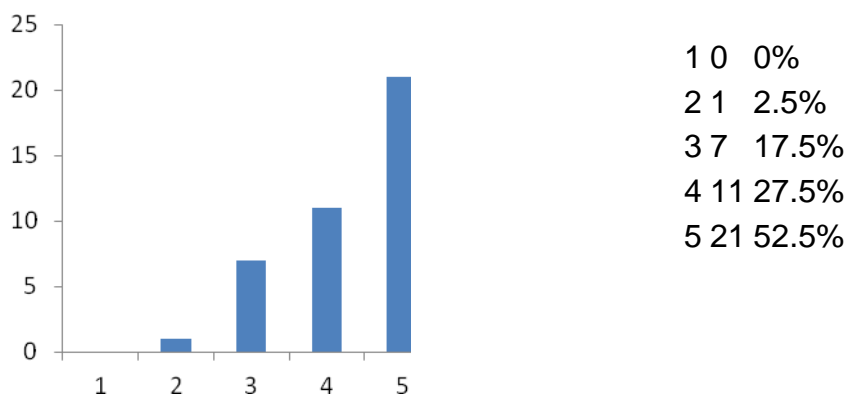
1) Le conoscenze preliminari da me possedute sono risultate sufficienti per la comprensione degli argomenti trattati?



2) I docenti sono stati disponibili per chiarimenti e spiegazioni?



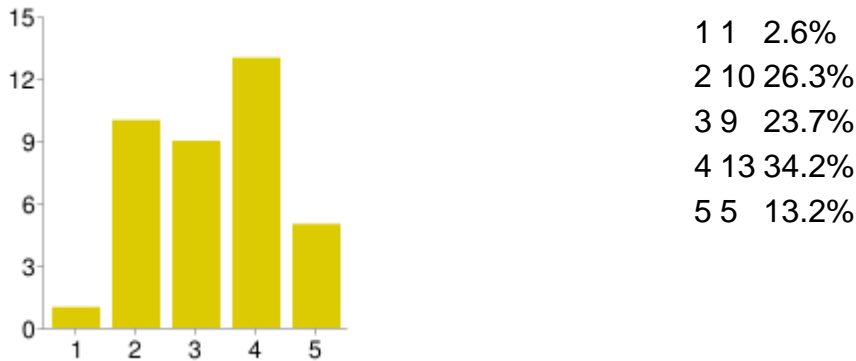
3) L'attività svolta ha risposto alle mie aspettative?



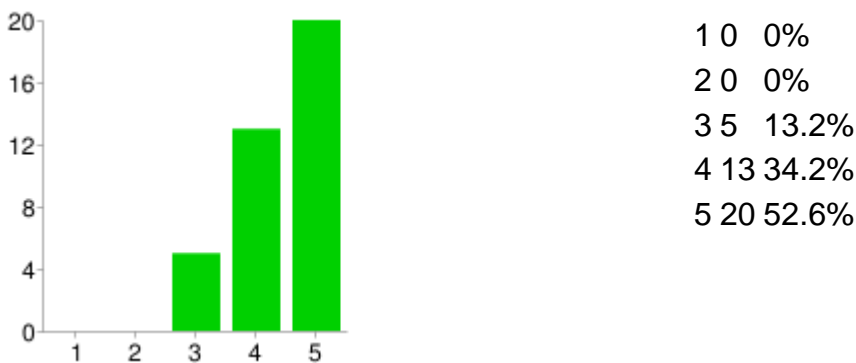


## Animali non convenzionali e da reddito: CANC CHIRURGIA

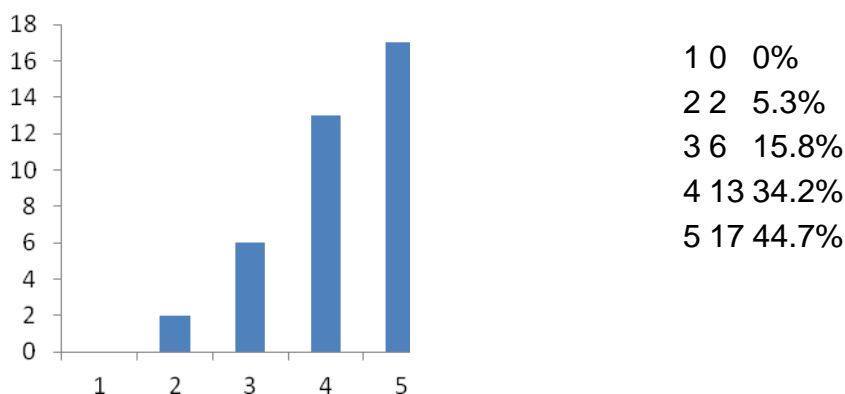
1) Le conoscenze preliminari da me possedute sono risultate sufficienti per la comprensione degli argomenti trattati?



2) I docenti sono stati disponibili per chiarimenti e spiegazioni?



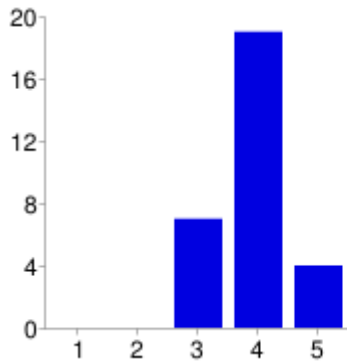
3) L'attività svolta ha risposto alle mie aspettative?





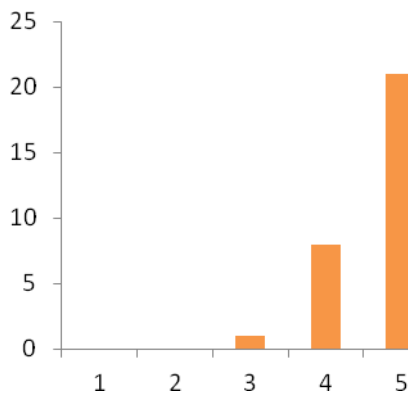
### Animali non convenzionali e da reddito: GESTIONE RIPRODUTTIVA DEL CONIGLIO

1) Le conoscenze preliminari da me possedute sono risultate sufficienti per la comprensione degli argomenti trattati?



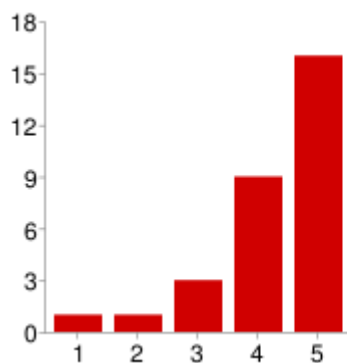
1	0	0%
2	0	0%
3	7	23.3%
4	19	63.3%
5	4	13.3%

2) I docenti sono stati disponibili per chiarimenti e spiegazioni?



1	0	0%
2	0	0%
3	1	3.3%
4	8	26.7%
5	21	70%

3) L'attività svolta ha risposto alle mie aspettative?

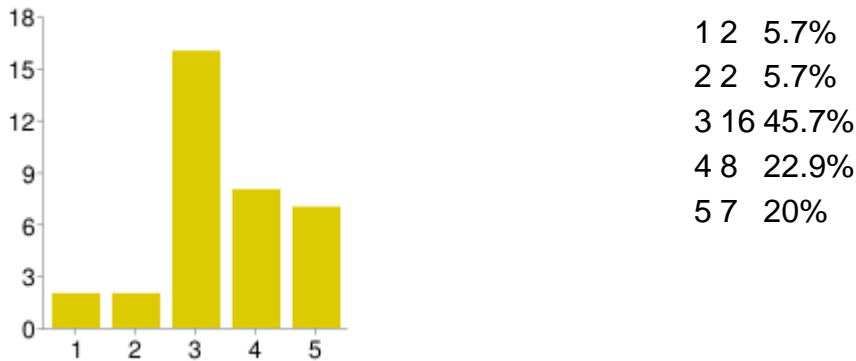


1	1	3.3%
2	1	3.3%
3	3	10%
4	9	30%
5	16	53.3%

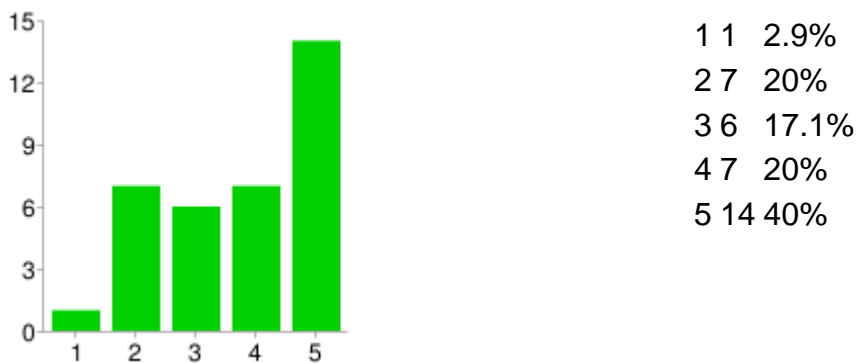


## Animali non convenzionali e da reddito: CHIRURGIA ANIMALI DA REDDITO

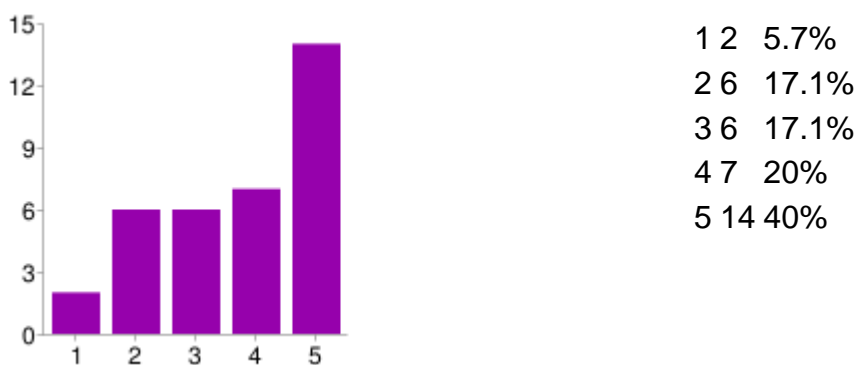
1) Le conoscenze preliminari da me possedute sono risultate sufficienti per la comprensione degli argomenti trattati?



2) I docenti sono stati disponibili per chiarimenti e spiegazioni?



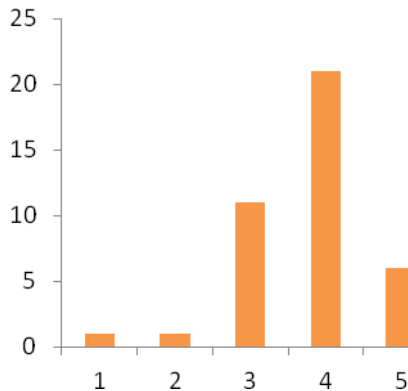
3) L'attività svolta ha risposto alle mie aspettative?





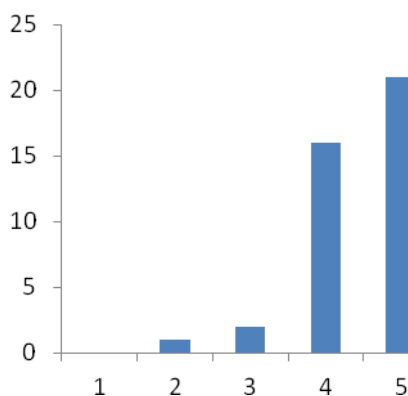
### Clinica animali da reddito: MEDICINA

1) Le conoscenze preliminari da me possedute sono risultate sufficienti per la comprensione degli argomenti trattati?



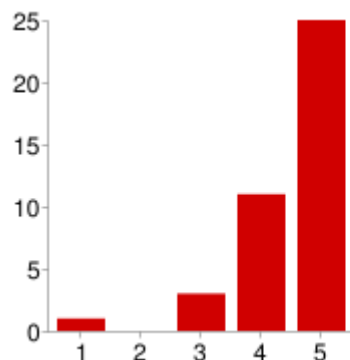
1	1	2.5%
2	1	2.5%
3	11	27.5%
4	21	52.5%
5	6	15%

2) I docenti sono stati disponibili per chiarimenti e spiegazioni?



1	1	2.5%
2	0	0%
3	2	7.5%
4	16	25%
5	21	65%

3) L'attività svolta ha risposto alle mie aspettative?

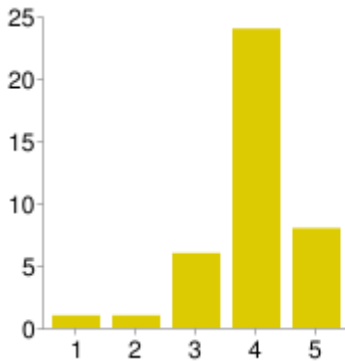


1	1	2.5%
2	0	0%
3	3	7.5%
4	11	27.5%
5	25	62.5%



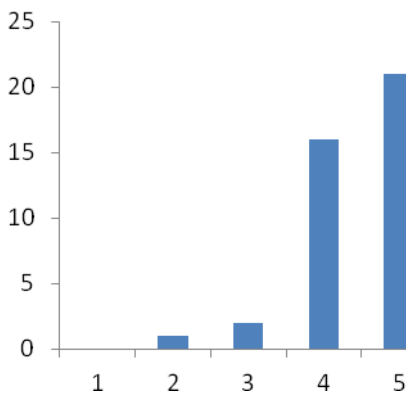
### Clinica animali da reddito: OSTETRICIA

1) Le conoscenze preliminari da me possedute sono risultate sufficienti per la comprensione degli argomenti trattati?



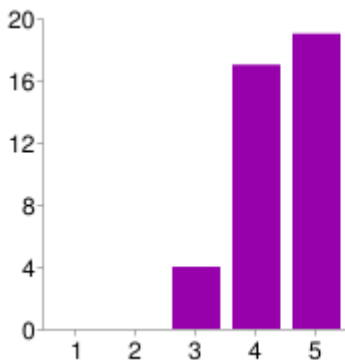
1	1	2.5%
2	1	2.5%
3	6	15%
4	24	60%
5	8	20%

2) I docenti sono stati disponibili per chiarimenti e spiegazioni?



1	0	0%
2	1	2.5%
3	2	5%
4	16	40%
5	21	52.5%

3) L'attività svolta ha risposto alle mie aspettative?

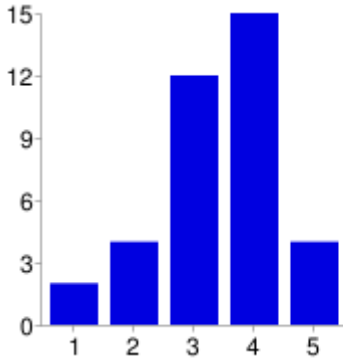


1	0	0%
2	0	0%
3	4	10%
4	17	42.5%
5	19	47.5%



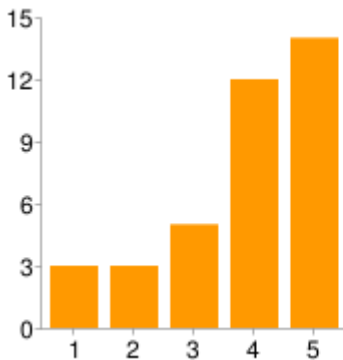
### Clinica equina: CHIRURGIA

1) Le conoscenze preliminari da me possedute sono risultate sufficienti per la comprensione degli argomenti trattati?



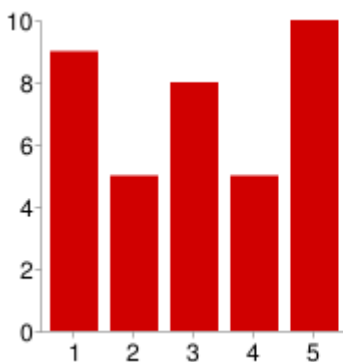
1	2	5.4%
2	4	10.8%
3	12	32.4%
4	15	40.5%
5	4	10.8%

2) I docenti sono stati disponibili per chiarimenti e spiegazioni?



1	3	8.1%
2	3	8.1%
3	5	13.5%
4	12	32.4%
5	14	37.8%

3) L'attività svolta ha risposto alle mie aspettative?

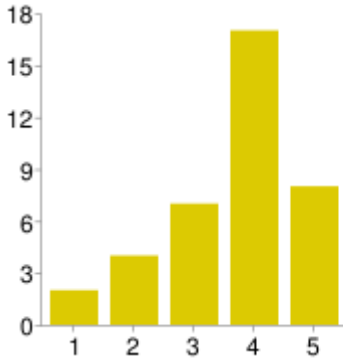


1	9	24.3%
2	5	13.5%
3	8	21.6%
4	5	13.5%
5	10	27%



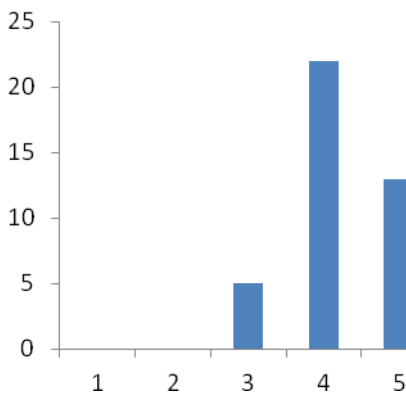
### Clinica equina: OSTETRICIA

1) Le conoscenze preliminari da me possedute sono risultate sufficienti per la comprensione degli argomenti trattati?



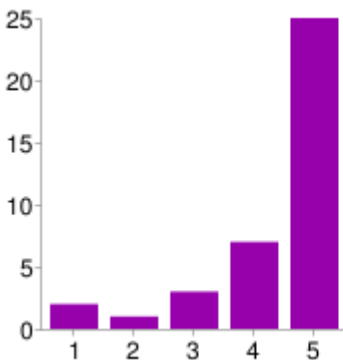
1	2	5.3%
2	4	10.5%
3	7	18.4%
4	17	44.7%
5	8	21.1%

2) I docenti sono stati disponibili per chiarimenti e spiegazioni?



1	1	2.6%
2	1	2.6%
3	5	5.3%
4	22	18.4%
5	27	71.1%

3) L'attività svolta ha risposto alle mie aspettative?



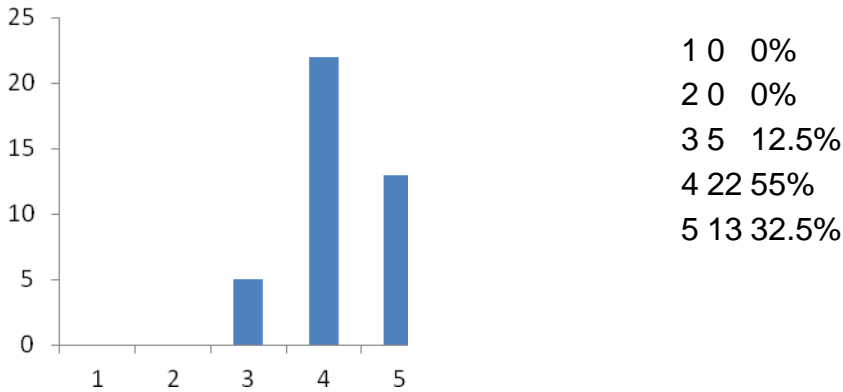
1	2	5.3%
2	1	2.6%
3	3	7.9%
4	7	18.4%
5	25	65.8%



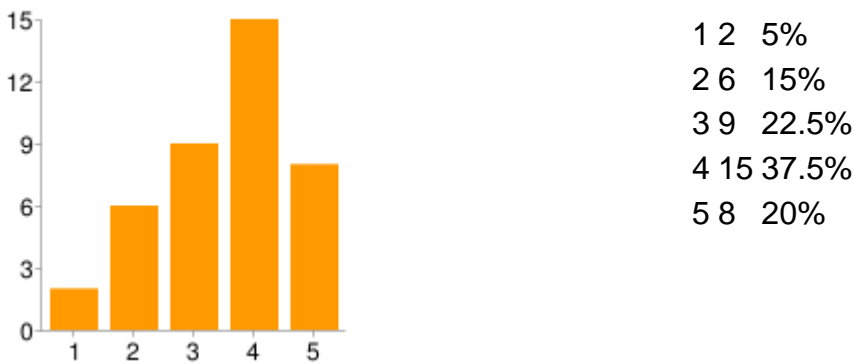


## DOMANDE DI CARATTERE GENERALE SUI ROUND CLINICI INTERNI

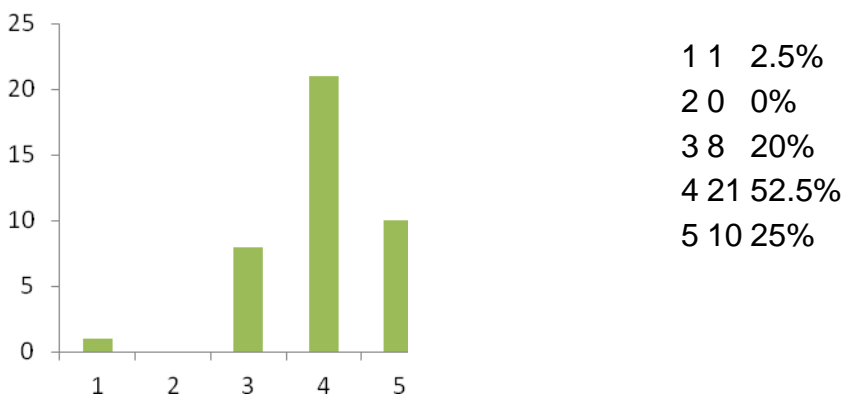
a) I round clinici interni hanno risposto alle mie aspettative?



b) Gli orari di svolgimento dei round sono stati rispettati?



c) L'organizzazione complessiva è stata adeguata?





**d) Esprimi il tuo livello di soddisfazione generale in relazione ai round clinici interni**

