

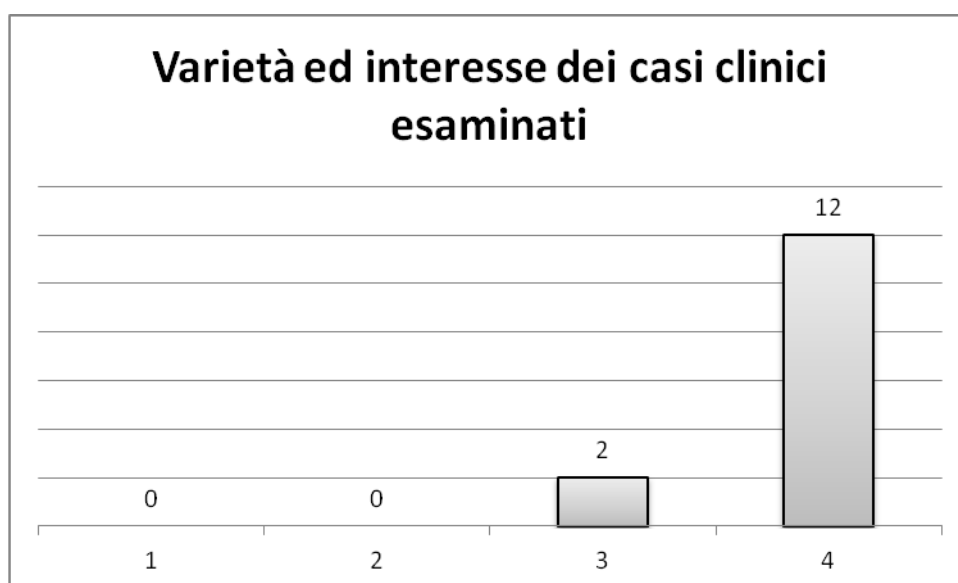


## ANALISI SCHEDE DI VALUTAZIONE SUL TIROCINIO DI GRUPPO 2 SUI BOVINI

Maggio 2012

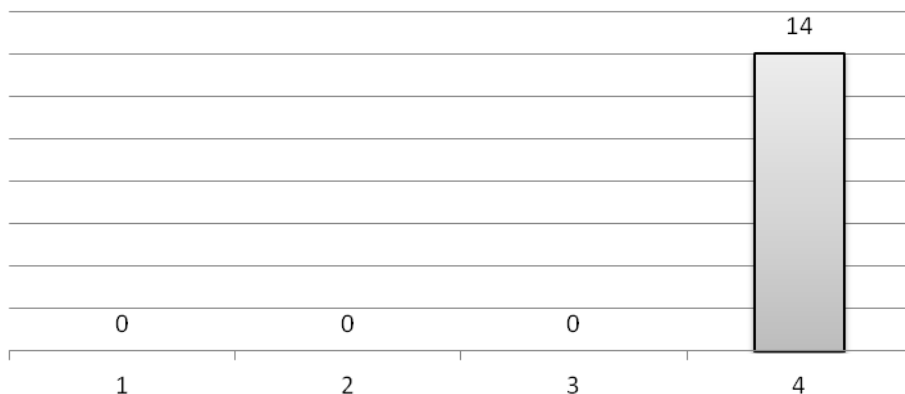
Schede analizzate: 14

La valutazione è stata espressa secondo la seguente scala:  
1 = molto negativo; 2 = scarso; 3 = buono; 4 = ottimo

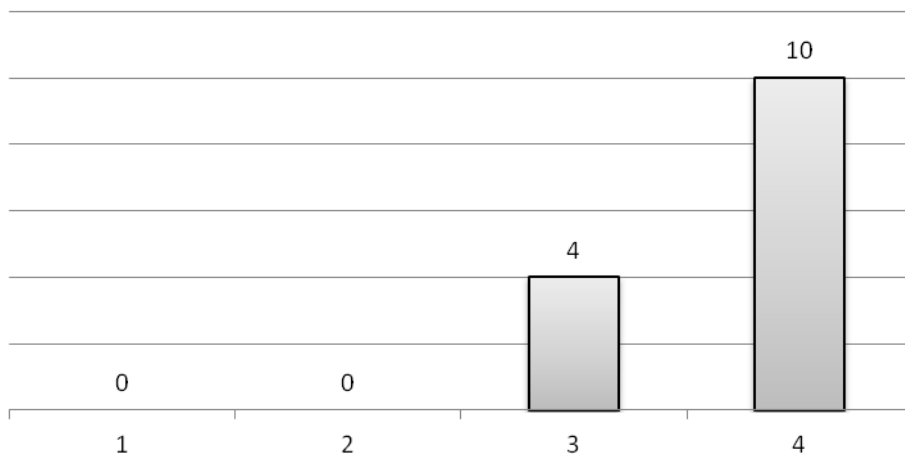


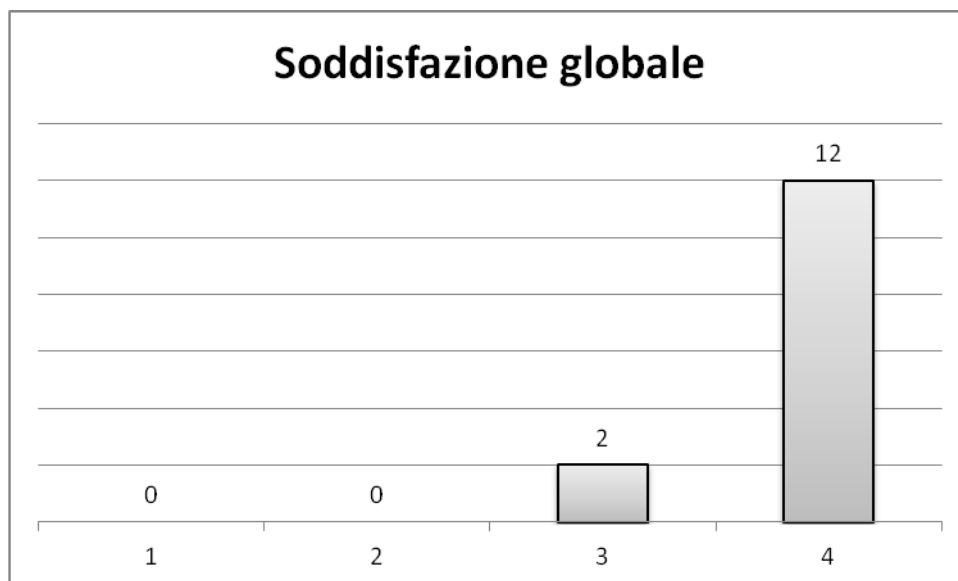


### Disponibilità dei responsabili del tirocinio



### Rispetto degli orari





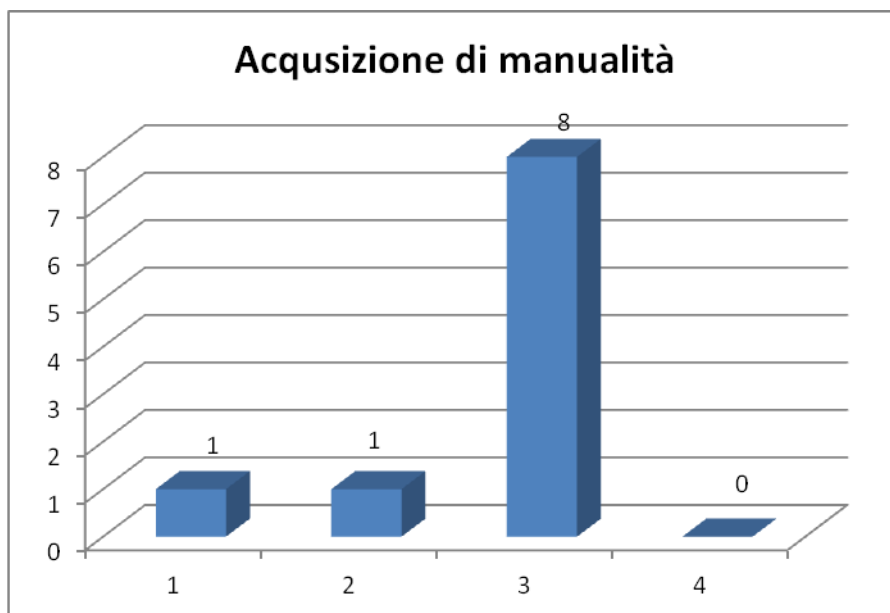


## ANALISI SCHEDE DI VALUTAZIONE SUL TIROCINIO DI GRUPPO 2 SUGLI EQUINI

**Aprile 2012**

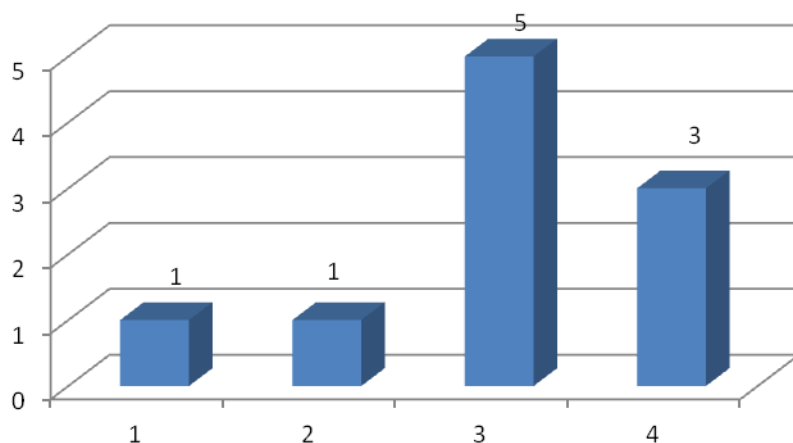
Schede analizzate: 10

La valutazione è stata espressa secondo la seguente scala:  
1 = molto negativo; 2 = scarso; 3 = buono; 4 = ottimo

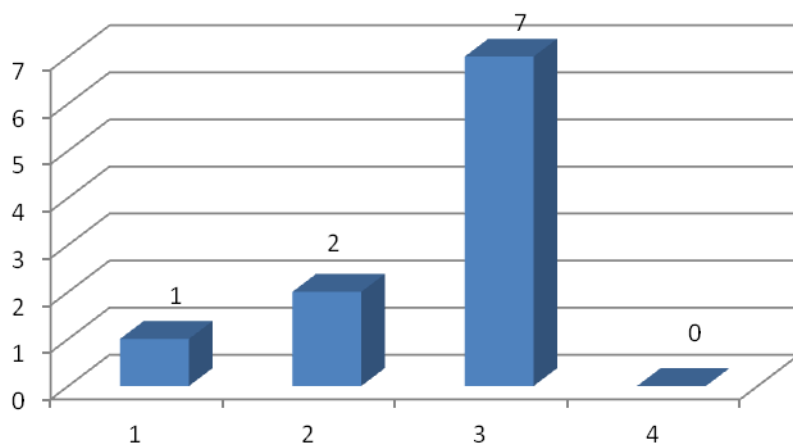




### Varietà ed interesse dei casi clinici esaminati



### Disponibilità del responsabile del tirocinio





COMMISSIONE TIROCINIO CLS/M

